

RESIDENCIAL Basa de la Mora

MIRALBUENO

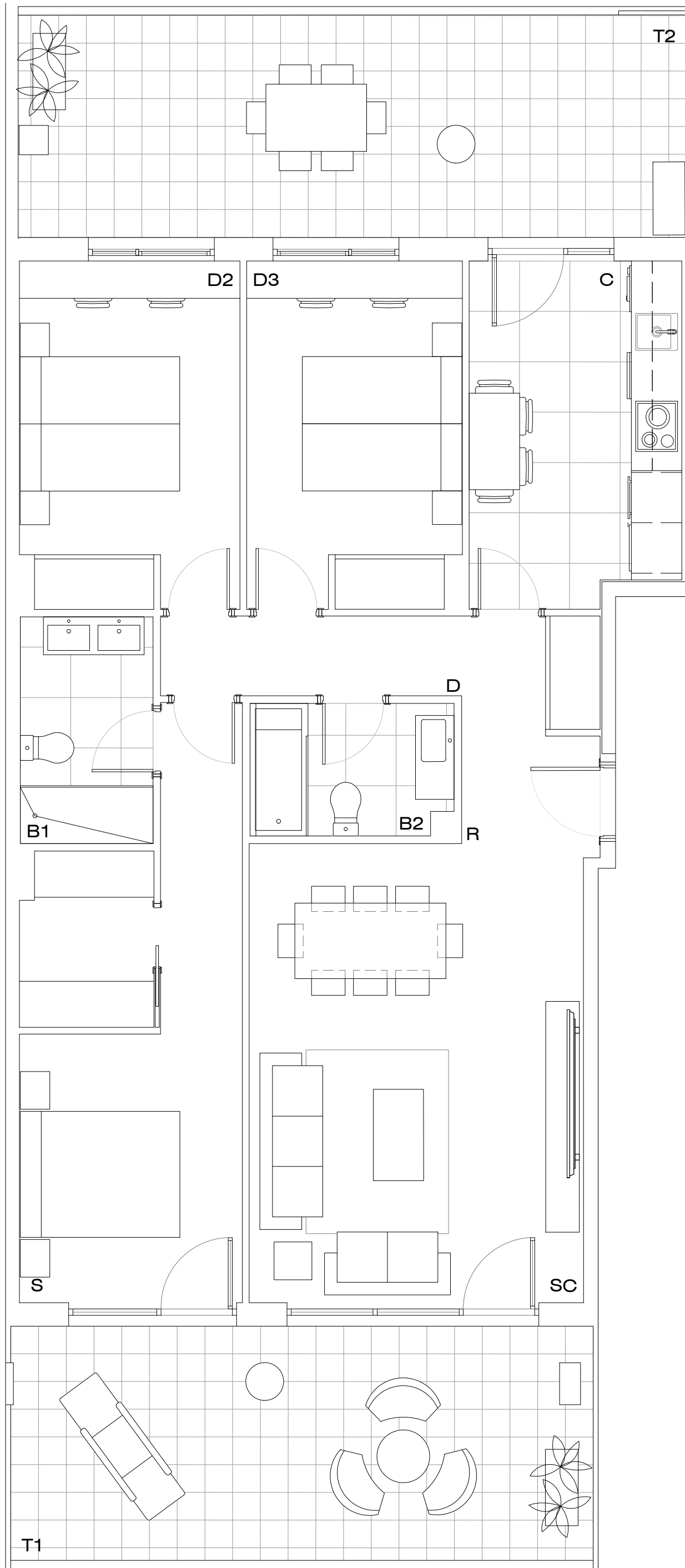
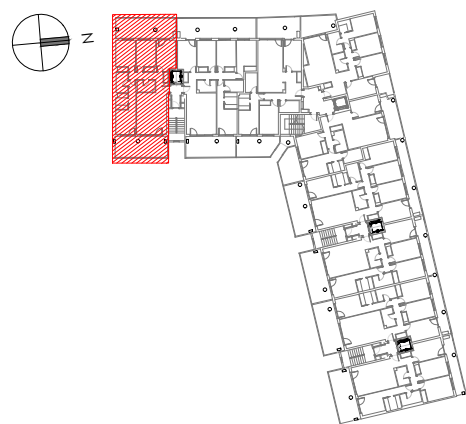
SUPERFICIE ÚTIL CERRADA

RECIBIDOR	4,70
DISTRIBUIDOR	3,30
SALÓN	21,75
COCINA	10,15
SUITE	15,65
DORMITORIO 2	10,70
DORMITORIO 3	10,45
BAÑO 1	4,25
BAÑO 2	3,75
TOTAL (A)	84,70

SUPERFICIE ÚTIL TERRAZAS

TERRAZA CUBIERTA 1	18,30
TERRAZA CUBIERTA 2	27,60
TOTAL (B)	45,90

TOTAL (A+B) 130,60



RESIDENCIAL BASA DE LA MORA
FASE III

E 13 1°- 6°B