

**SUPERFICIE ÚTIL CERRADA**

RECIBIDOR	7,55 m <sup>2</sup>
DISTRIBUIDOR	2,55 m <sup>2</sup>
SALÓN	23,75 m <sup>2</sup>
COCINA	9,70 m <sup>2</sup>
DORMITORIO 1	15,05 m <sup>2</sup>
DORMITORIO 2	11,00 m <sup>2</sup>
BAÑO 1	3,90 m <sup>2</sup>
BAÑO 2	4,10 m <sup>2</sup>

**TOTAL (A) 77,60 m<sup>2</sup>**

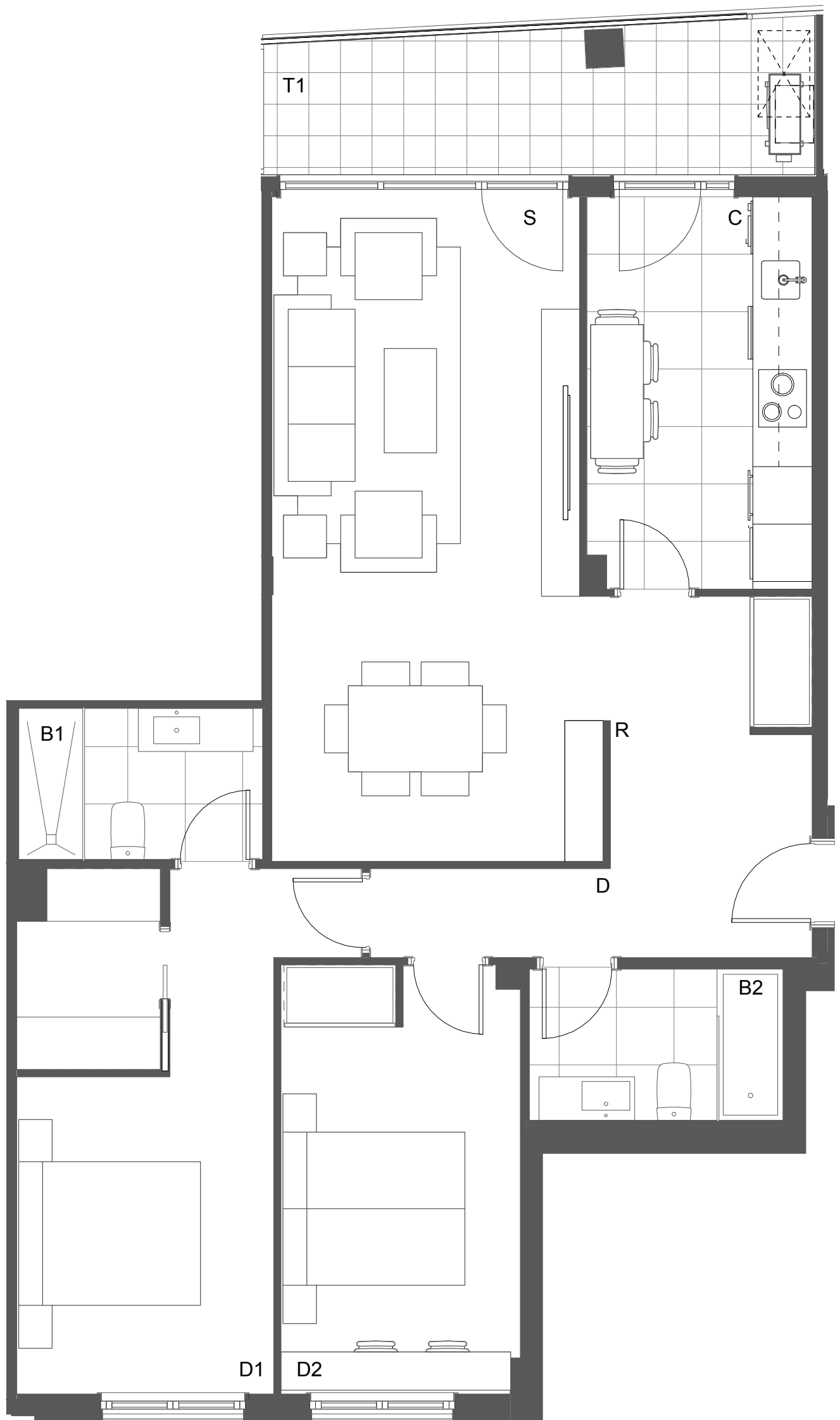
**SUPERFICIE ÚTIL TERRAZAS**

TERRAZA 1	8,35 m <sup>2</sup>
-----------	---------------------

**TOTAL (B) 8,35 m<sup>2</sup>**

**SUPERFICIE ÚTIL TOTAL**

**TOTAL (A+B) 85,95 m<sup>2</sup>**



BASA DE LA MORA FASE III

**E14 1°C**

