

RESIDENCIAL Basa de la Mora

MIRALBUENO

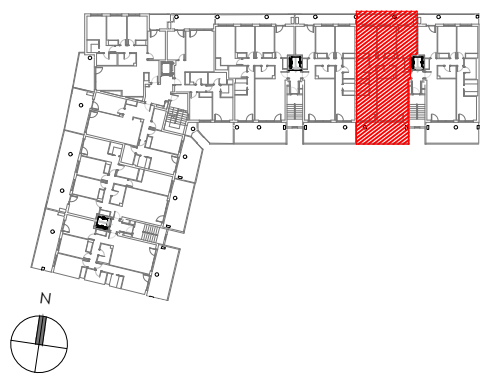
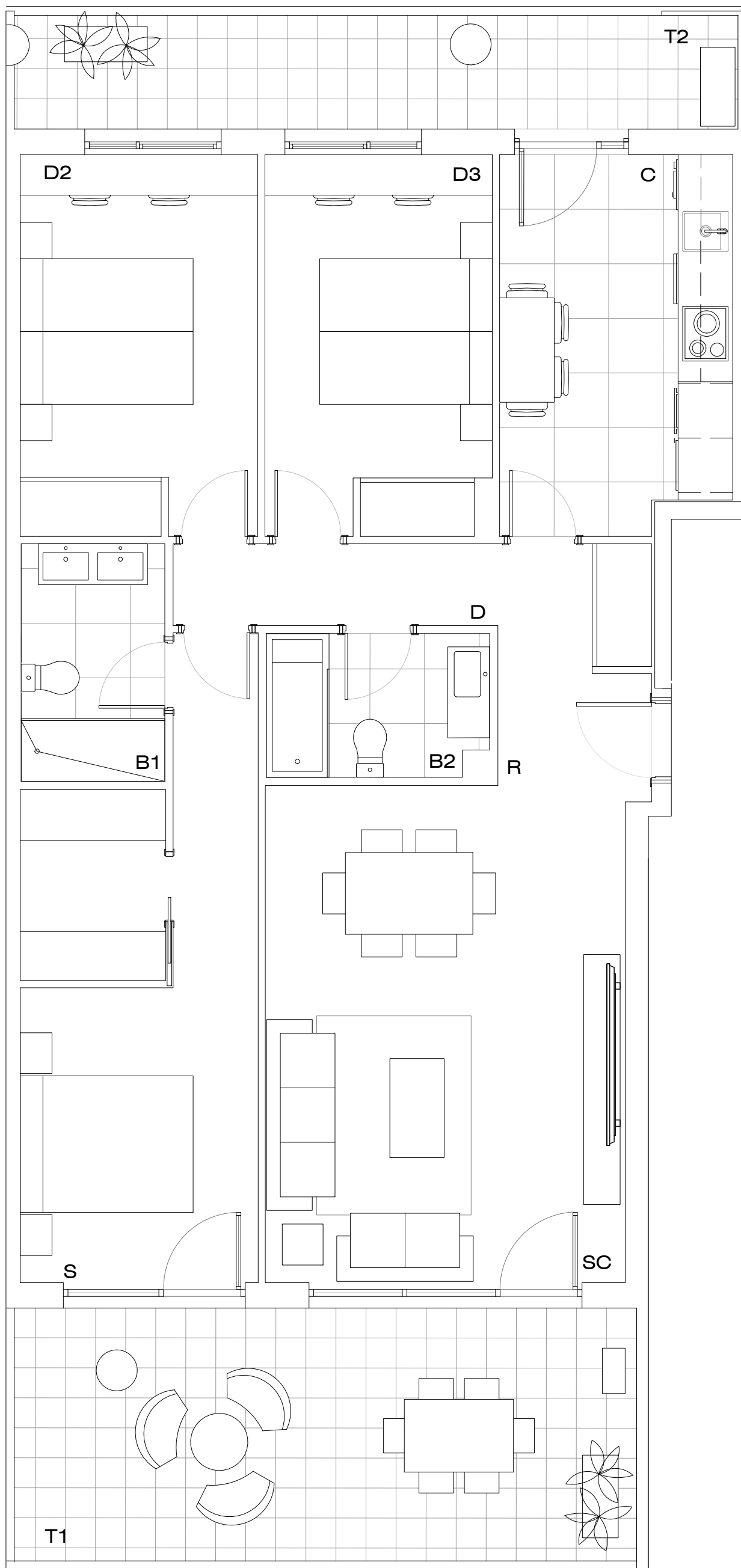
SUPERFICIE ÚTIL CERRADA

RECIBIDOR	4,75
DISTRIBUIDOR	3,10
SALÓN	21,60
COCINA	10,40
SUITE	15,60
DORMITORIO 2	10,90
DORMITORIO 3	10,30
BAÑO 1	4,10
BAÑO 2	3,80
TOTAL (A)	84,55

SUPERFICIE ÚTIL TERRAZAS

TERRAZA CUBIERTA 1	19,35
TERRAZA CUBIERTA 2	9,80
TOTAL (B)	29,15

TOTAL (A+B) 113,70



RESIDENCIAL BASA DE LA MORA
FASE III

E 16 1º- 6ºB